

*"Hessens Beste",  
wir gehören dazu*



# FRAUENTAL

*Das Wirtshaus*

*Grüß Gott oder ei Gude wie – lecker essen und trinken, entspannen oder feiern.  
Wir wollen, dass Sie sich wohlfühlen und es sich einfach gut gehen lassen.*

*Speisen und Getränke*

Jungrindfleisch von der Naturweide Lahnaue Biedenkopf.  
 Rüdiger Ruf, Hornbergstr. 2  
 35232 Friedensdorf  
 Tel.: 0157 79296564  
 www.psreiten.de



Bio-Eier, Lammfleisch (saisonbedingt) von Norbert und Matthias Burk, Biolandbetrieb, Haselheide 1  
 35232 Wolfgruben



Fleisch und Wurst vom Schwein von der Metzgerei Jürgen Ruppertsberger  
 Hospitalstraße 1  
 35216 Biedenkopf  
 Tel.: 06461-2388



Naturrüber Apfel-Direktsaft  
 BUND Biedenkopf-Breidenbach-Dauphetal e. V.  
 Landgrafenstraße 2  
 35216 Biedenkopf  
 Tel.: 0174 3929220  
 bund.biedenkopf@bund.net



# Echt aus unserer Heimat

## 3 kleine original Bierreköpper Knobelinchen

mit Bauernbrot 5.00

## Hessengold, Handkäs' mit Musik

der Hessenklassiker, in Apfelwein, mit Bauernbrot 6.50

## 1 Paar Weißwürschte ordentliche Portion

mit Brezn und süßem Senf 6.50

## Hessenburger, ca. 200 g vom Jungrind von der Naturweide

Lahnaue, nach Art des Hauses, plus ner Handvoll Pommes 10.50

## Strammer Franz Josef Bauernbrot belegt mit rohem

oder gekochtem Schinken und zwei Bio-Spiegeleiern 8.50

## Griezeuch und vegetarisches

### Franfurter "Grie Soß'" mit 4 halbe Bio-Eier

und ne Ladung Pellkartöffelchen 9.50

### Panierte Champignons

auf Grie Soß' und ner Salatbeilage 9.50

### Wirtshaussalat

Verschiedene Salate der Saison mit gebratenen Hähnchenstreifen oder Schafskäse, wahlweise Schmand oder Himbeerdressing 10.50

mit Hähnchenstreifen **und** Schafskäse 12.50

### Kartoffelrösti

mit Räucherlachs und Kräutercreme 12.50

## Spezialitäten überbacken

### Schafskäse überbacken

Tomaten, Zwiebeln, Knoblauch, warmes Baguette 8.50

### Flammkuchen klassisch

Rahm, Speck und Zwiebeln 8.00

### Flammkuchen mediterran

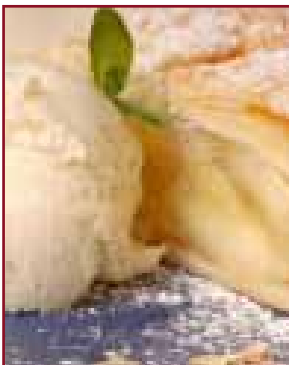
Rahm, Zwiebeln, Tomaten und Schafskäse 8.50



FRAUENTAL  
 Das Wirtshaus



*Geht doch nichts über ein leckeres Schnitzel mit gerösteten Zwiebeln...*



*Schön was Leckerer hinterher. Man gönnt sich ja sonst nix...*



*Wir freuen uns, daß es auch den kleinen Gästen gut schmeckt...*

## Softige Wutzschnitzel

### Wirtshausplatten

Paniertes Schnitzel auf Bauernbrot mit Spiegelei und Salatbeilage

11.50

### Hessenbub'\*

Paniertes Schnitzel mit Grüner Soße

12.50

### Wirtshauspfännchen\*

Schnitzel mit frischen Champignons, Hollandaise überbacken

14.00

\*Die Schnitzel reichen wir wahlweise mit Pommes frites oder Rösti. Süßkartoffelpommes gibt's mit 1.- € Aufpreis.

Alle Schnitzel auch als „Senioren-Teller“ möglich (= minus 2.- €)

### Kleiner gemischter Beilagensalat

3.50

### Hinnedruff:

#### Hesse-Becher

Vanilleeis, Appelbrei, Sahne, Eierlikör, Hauch Zimt

4.50

#### Blaubeerpfannkuchen

mit Vanilleeis

4.50

## Für die Kleinen:

**Räuberteller** Lass' Dir Besteck und Teller bringen und räuber von deinen Eltern

kost nix

**Chicken Nuggets** mit Pommes

5.50

**Kleines, paniertes Schnitzel** mit Pommes

7.00

## Fassbiere

<b>Veltins</b> Pils	0.50 l	3.60
<b>Bayreuther</b> Hell	0.50 l	3.60
<b>Bayreuther</b> Landbier	0.50 l	3.60
<b>Radler</b> (2/3 Helles, 1/3 Zitronenlimonade)	0.50 l	3.60

## Flaschenbiere

<b>Maisels</b> Hefeweizen	0.50 l	3.60
<b>Maisels</b> Kristall	0.50 l	3.60
<b>Maisels</b> Alkoholfrei	0.50 l	3.60

<b>Veltins</b> Alkoholfrei	0.33 l	2.50
<b>Radler</b> Alkoholfrei	0.33 l	2.50

## Äpfler Spezialitäten

<b>Apfelwein</b>	0.50 l	3.80
<b>Apfelwein</b> Bembel	1.00 l	7.00

## Weine

<b>Weißwein</b> trocken oder feinherb	0.20 l	4.80
<b>Rotwein</b> trocken oder feinherb	0.20 l	4.80
<b>Rosee</b> sommerfrisch	0.20 l	4.80
<b>Weinschorle</b> weiß oder rot	0.20 l	4.30

## Specials

<b>Aperol Spritz</b>	0.20 l	4.90
----------------------	--------	------

<b>Rosato Mio</b> Rosato, Prosecco, Basilikum	0.20 l	4.90
--	--------	------

<b>Lillet Rosé</b> Lillet, Himbeeren, Schwepes und Wild Berry	0.20 l	5.20
---	--------	------

## Spirituosen

<b>Special Hessen</b>		
<b>Haus Schnaps</b>	2 cl	2.50
<b>Schlitzer Kümmel</b>	2 cl	2.00

<b>Magenbitter</b>		
<b>Fernet Branca</b>	2 cl	2.20
<b>Ramazotti</b>	2 cl	2.50

## Alkoholfreies

<b>Bio-Limonade nach Oma's Rezept</b>		
<b>Rhabarber Limonade</b> <sup>15</sup>	0.33 l	3.00
<b>Zitrone naturtrüb</b> <sup>15</sup>	0.33 l	3.00
<b>Zitrone Ingwer</b> <sup>15</sup>	0.33 l	3.00
<b>Orangenlimonade</b> <sup>15</sup>	0.33 l	3.00
<b>Apfelschorle</b> <sup>15</sup>	0.33 l	3.00

<b>Almdudler</b> <sup>10</sup>	0.33 l	2.60
<b>Afri Cola</b> <sup>1,2</sup>	0.33 l	2.60
<b>Afri Cola ohne Zucker</b> <sup>1,2,10,11</sup>	0.33 l	2.60
<b>Bluna</b> <sup>2,9,10</sup>	0.33 l	2.60
<b>Bluna Zitrone</b> <sup>10</sup>	0.33 l	2.60
<b>Spezi</b> <sup>10</sup>	0.50 l	3.50

<b>Bad Camberger Taunusquelle</b>		
Classic, Medium, Naturelle	0.25 l	2.20
Classic, Medium, Naturelle	0.75 l	4.80

## Warme Getränke

<b>Große Tasse Kaffee</b>	2.20
<b>Espresso</b>	2.00
<b>Cappuccino</b>	2.50

1 = koffeinhaltig, 2 = mit Farbstoff(en), 3 = chininhaltig, 4 = mit Taurin, 5 = mit Schwefeldioxyd, 6 = mit Schwärzungsmittel, 7 = mit Phosphat, 8 = mit Süßungsmittel, 9 = mit Antioxidationsmittel, 10 = mit Konservierungsstoff(en), 11 = enthält eine Phenylalaninquelle, 12 = mit Geschmacksverstärker(n), 13 = mit Milcheiweiß, 14 = gewachst, 15 = Bio-Rohrzucker

# FRAUENTAL

*Das Wirtshaus*

### Öffnungszeiten:

Von Mittwoch bis einschließlich Sonntag,  
ab 17:00 Uhr.

Im Frauental 1  
35216 Biedenkopf

### Kontakt:

Telefon: 064 61/98 90 90 1

Web: [www.wirtshaus-frauental.de](http://www.wirtshaus-frauental.de)

Mail: [info@wirtshaus-frauental.de](mailto:info@wirtshaus-frauental.de)



FRAUENTAL  
*Das Wirtshaus*